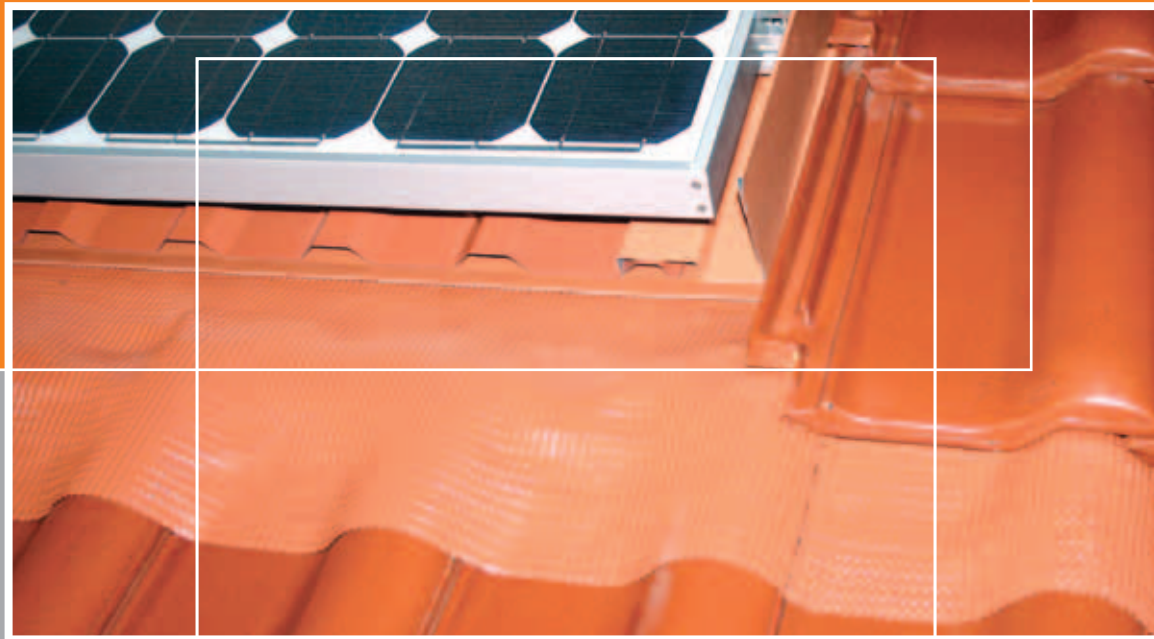


## CONNECTING TO ENERGY



### Montageanleitung MAGE FLEX und Zubehör für Ziegeldächer

- ✗ Wasserdichte Anschlüsse für verschiedene Anwendungen
- ✗ Verlegefreundlich durch optimale Anformbarkeit
- ✗ In verschiedenen Streckfaktoren erhältlich
- ✗ Hohe Form-, Witterungs- und Langzeitbeständigkeit

## ERSTE SCHRITTE



### Allgemeines:

Der Untergrund muss trocken und staubfrei sein.

Die Verarbeitungstemperatur sollte mindestens +5°C betragen.

Bitte kühl und trocken lagern.

MAGE Flex an gewünschte Position anlegen.



MAGE Flex ausrollen und auf gewünschte Länge zuschneiden.

## FIXIERUNG



Die Schutzfolie erst vom oberen Klebestreifen entfernen und MAGE Flex am Untergrund fixieren.



Die Schutzfolien vom unteren Klebestreifen abziehen und das MAGE Flex von unten nach oben fixieren.

## FIXIERUNG



MAGE Flex gründlich an den Untergrund anformen und mit kräftigem Handdruck vollflächig auf dem Untergrund ausstreichen.